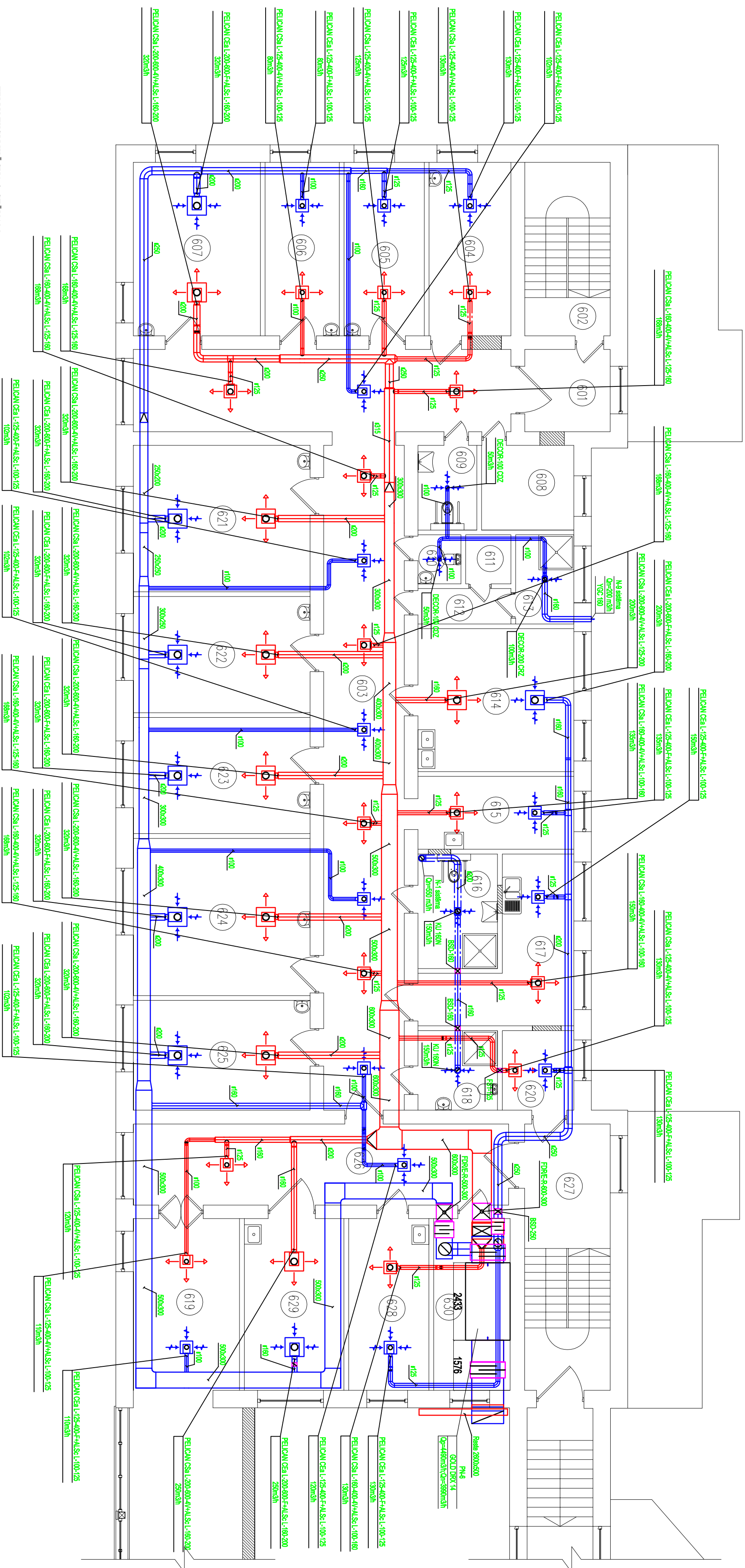


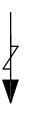
2. stāva plāns
M 1:100



TEĻPU EKSPĻIKĀCIJA 2. STĀVAM
(Ķirurgijas nodaļai)

№	Tipus	Tipus nosaukums	Platība (m ²)
601	Gatims		6,9
602	Kāpu iela		14,6
603	Kāpu iela		84,4
604	Procedūra kabinets		14,0
605	Ģeodēzijas kabinets		13,7
606	Palāta		12,7
607	Palāta		21,8
608	Personāla garderobe		7,7
609	Sveštes tautie		4,9
610	Tautie		2,1
611	Samtāra iekārta iela		2,2
612	Prešība		3,2
613	Dāša		5,1
614	Acepskija pārisšana		22,0
615	Māsu postums		11,2
616	Tautie Dāša		9,0
617	Virtuāls		16,5
618	Virtuāls tautie		6,3
619	Gatims uz līhu		18,0
620	Noklātava		5,6
621	Palāta		25,5
622	Palāta		20,3
623	Palāta		20,3
624	Palāta		27,4
625	Palāta		19,2
626	Gatims		30,1
627	Kāpu iela		22,5
628	Vēstumu iela		27,4
629	Sepšķiskā pārisšana		16,9

Apzīmējumi


$$\frac{0.160}{600 \times 200}$$


PN-1

OLD DRX

 $\mathfrak{m}_3/h; \mathbb{Q}n=$

N-2

 $n=250 \text{ m}^3$

YGC 160

160-400-F

130 m3/h

1000000

4

GOLD DRX 25
Qp=6645m3/h;Qn=6005m3/h

N-2

 $n=250 \text{ m}^3$

YGC 160

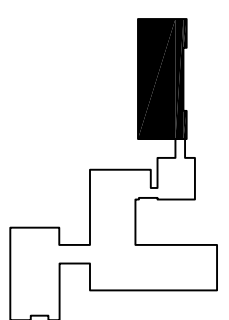
160-400-F

130 m3/h

1000000

4

Novietojums plānā



Piezīmes:

1. Ventilācijas sistēmu plānus skatīt kopā aksonometrijas sīkzīmā.
2. Gaisa pieplūdes un gaisa nosūces vadu augstumi doti metros no konkrētā stāva grīdas augstuma līdz gaisa vada centram.
3. Gaisa vadus aiz ventilācijas agregātiem un tos gaisa vadus, kas iziet ārpus ēkas, izolē ar silumizolāciju PAROC caursēdīgs akmeņs vates paklāji ar alumīnija pārklājumu.
4. Projekta konkrēto firmu izstrādājumus var aizvieto ar analogiem citu firmu izstrādājumiem, kuru tehniskie parametri ir kvalitatīvi ir līdzvērtīgi.

[illegible]